

'S LANDS BURGERLIJKE OPENBARE WERKEN.

Residentie **Oost-Priangan.**
Afdeling **Caroet.**
Plaats **Weg Tjisangiri- Pasir Oentjal.**

Gewoon onderhoud.

Zware herstellingen, verbeteringen, vernieuwingen.

Nieuwe werken.

Met teekeningen.

Dienstjaar 19₃₀

BEGROOTING VAN KOSTEN

tot

**Den bouw van de betonplaatduiker Rantjahajoe.
K.W.No.20.**

Korte omschrijving van het te verrichten werk:

Het bouwen van een gewapend betonplaatduiker wyd 3.00 M., breed 4.50 M. tusschen de borstweringen.

Voor verdere bijzonderheden wordt kortheidshalve verwezen naar de inhoud dezer begrooting en de teekeningen.

| | Gereed geld voor arbeidsloon en plaatselijk in te kopen materialen | Geldswaarde der materialen uit 's Lands voorraad | TOTAAL |
|---|---|--|--------------------------------|
| I <u>Schoonmaken van het terrain en uit- zetten der profielen.</u> Hiervoor te rekenen | | | f 20.- |
| II <u>Grondverzet.</u> Het grondverzet bedraagt 317 M ³ in gewonen grond à f 0.30 Voor wederaanvulling. | | | f 95.10 " 24.80 f 119.90 |
| III <u>Metsel- beton- voeg- en pleisterwerk.</u> Benodigd: | | | |
| a 115.50 M ³ kalisteenmetselwerk in roo- de cementspecie menging 1 kalk + 1 roode cement, waarvoor te rekenen 115.5 x f 13.03 (an. No.1) | | | f 1504.97 |
| b 4.55 M ³ gewapend beton, waarvoor te rekenen 4.55 x f 100.- (incl.yzer) | | | " 455.- |
| c 86 M ² pleisterwerk in P.C. specie dik 15 mm, menging 1 P.C. + 3 r.cement, waarvoor te rekenen 86 x f 1.45(an.No.2) | | | " 124.70 |
| d 94 M ² voegwerk in P.C.specie, menging 1 P.C. 2 r.cement waarvoor te rekenen 94 x f 0.99 (an. No.3) | | | " 93.06 f 2177.73 |

| | Gereed geld voor arbeidsloon en plaatselijk in te koop materialen | Geldswaarde der materialen uit 's Lands voorraad | TOTAAL |
|------------------------------------|---|--|-----------|
| <u>Recapitulatie.</u> | | | |
| I Schoonmaken van het terrein enz. | | | f 20.- |
| II Grondverzet. | | | " 119.90 |
| III Metselwerk enz. | | | " 2177.73 |
| IV Formeelen en loodsen. | | | " 45.- |
| V Waterkeeringen en drooghouding. | | | " 40.- |
| VI Transportkosten. | | | " 30.- |
| VII Toezicht enz. | | | " 250.- |
| | | | f 2682.63 |
| ± 10% onvoorziene uitgaven. | | | " 217.37 |
| | | | f 2900.- |

RECAPITULATIE

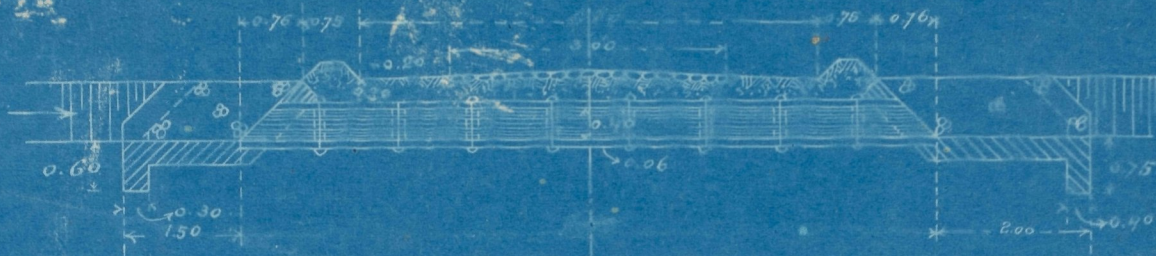
| | |
|---|--------|
| Gereed geld voor arbeidsloon en plaatselijk in te koop materialen f | 2900.- |
| Geldswaarde der materialen van den Lande " | - |
| TOTAAL f | 2900.- |

Opgemaakt te Garcet den Juli 1930.
De Ingenieur.

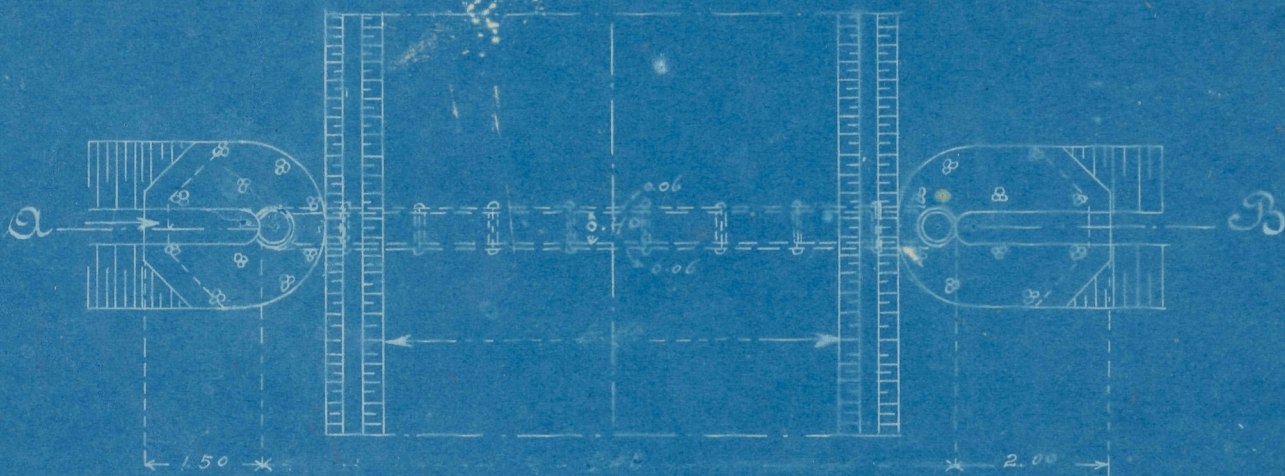
Tijpe betonbuisduiker ϕ 0.40 M

Doornede A. B.

ϕ 100



Plattgrond

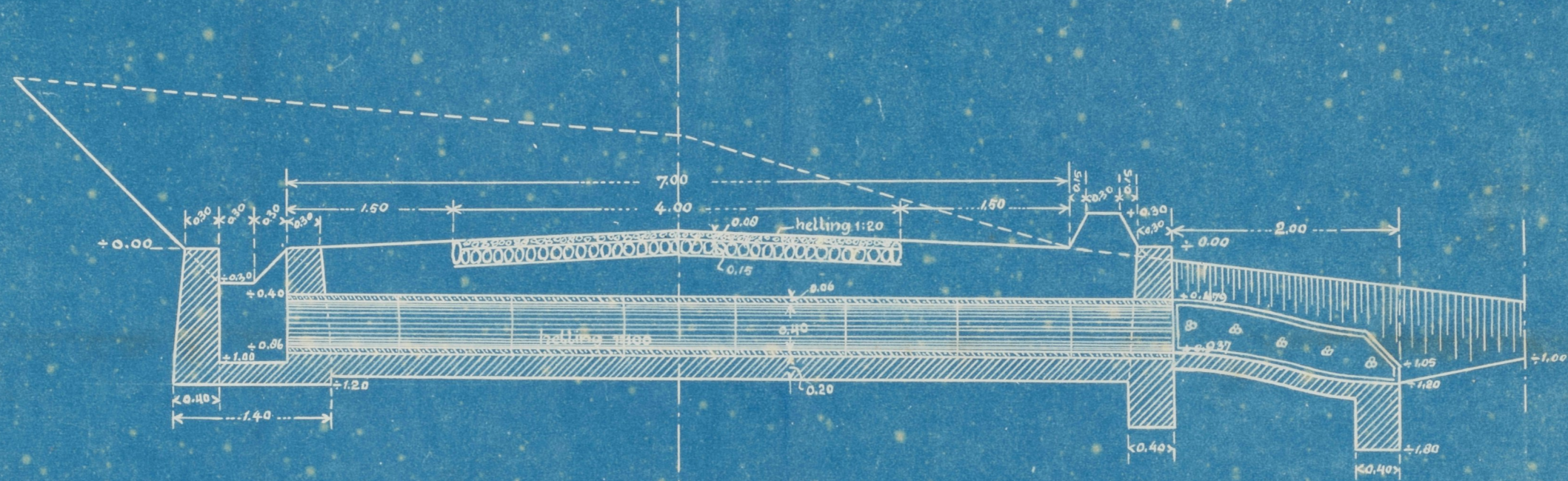


Plaat 37.

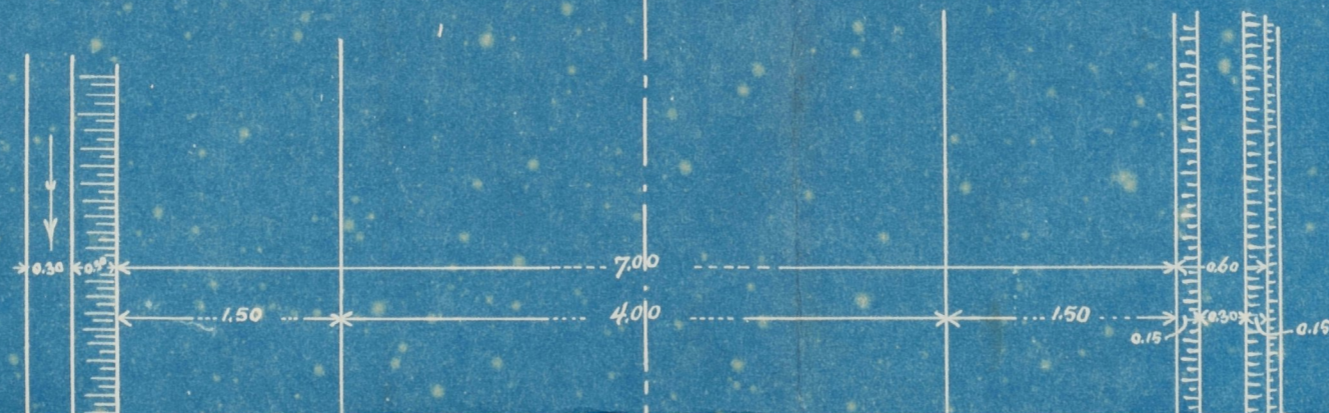
Weg Pameungpeuk - Tjisanggiri
Type Betonbuisduiker

Schaal 1:50

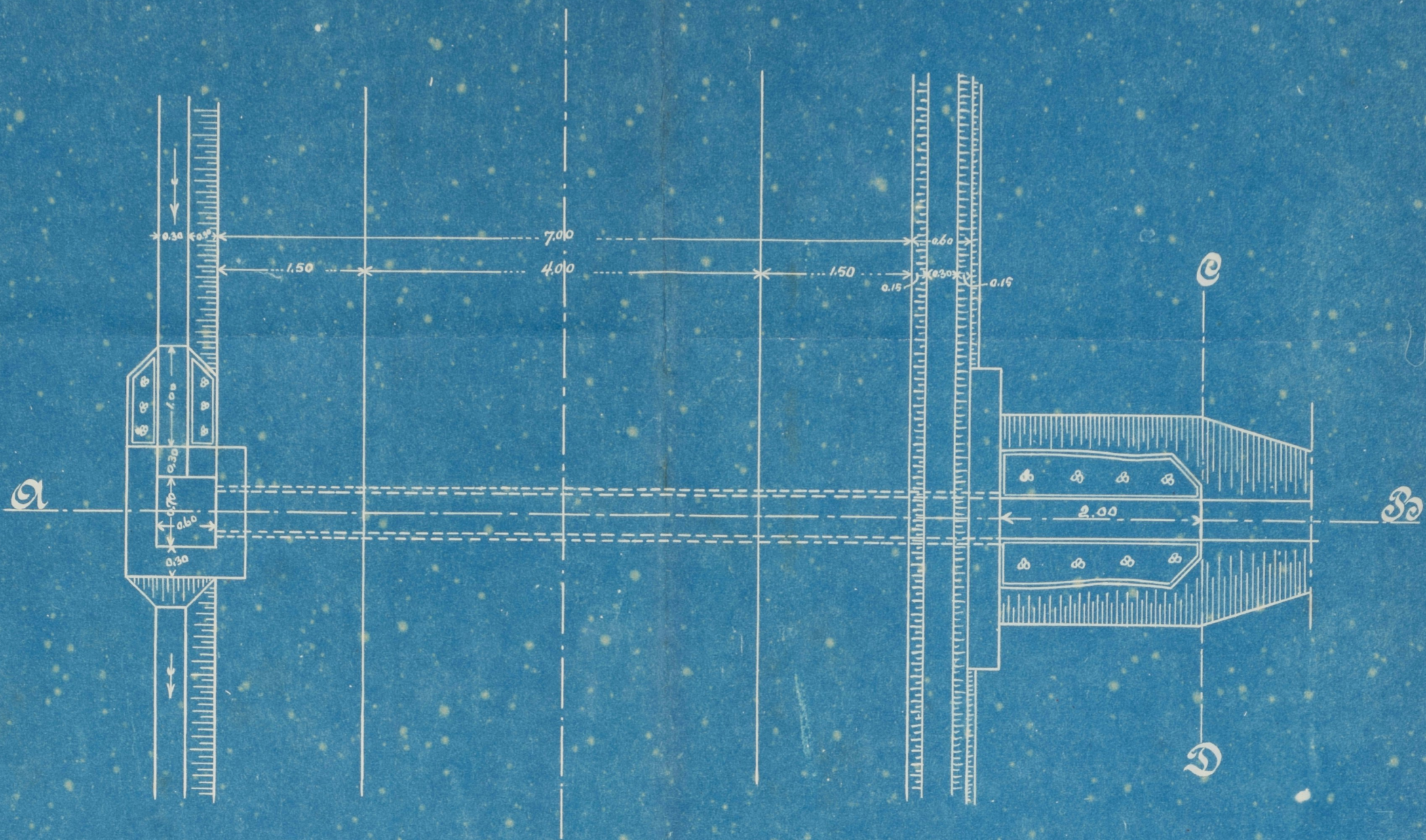
Doorsnede A - B



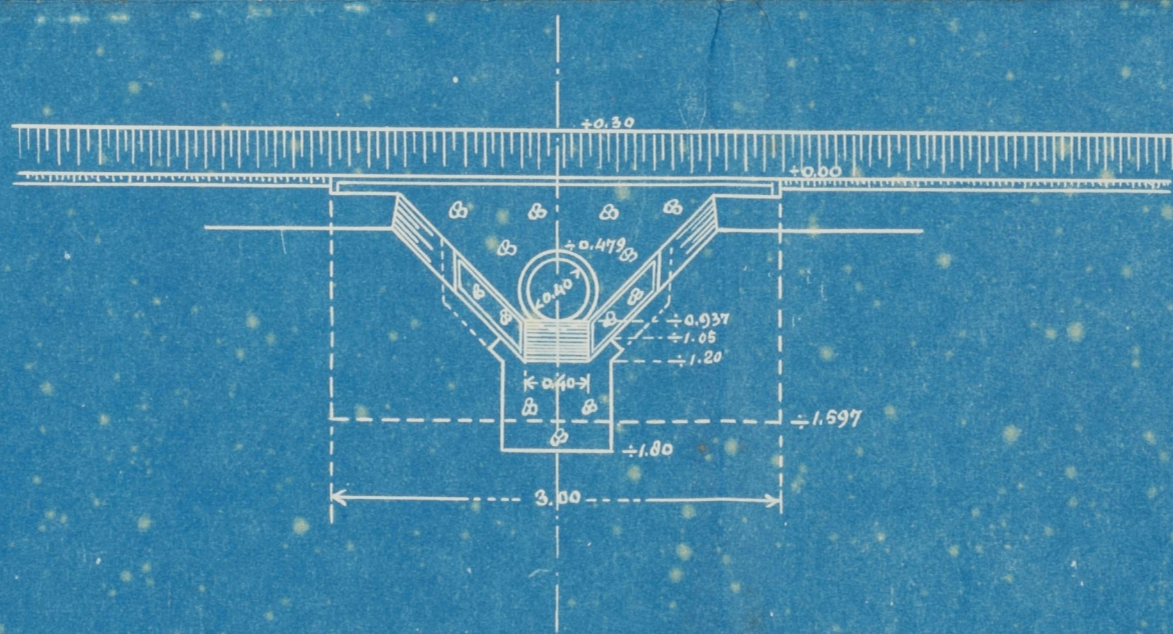
Plattegrond



Stallegiona



Doornede C-D



Opgemaakt te Groot-
De Ingenieur